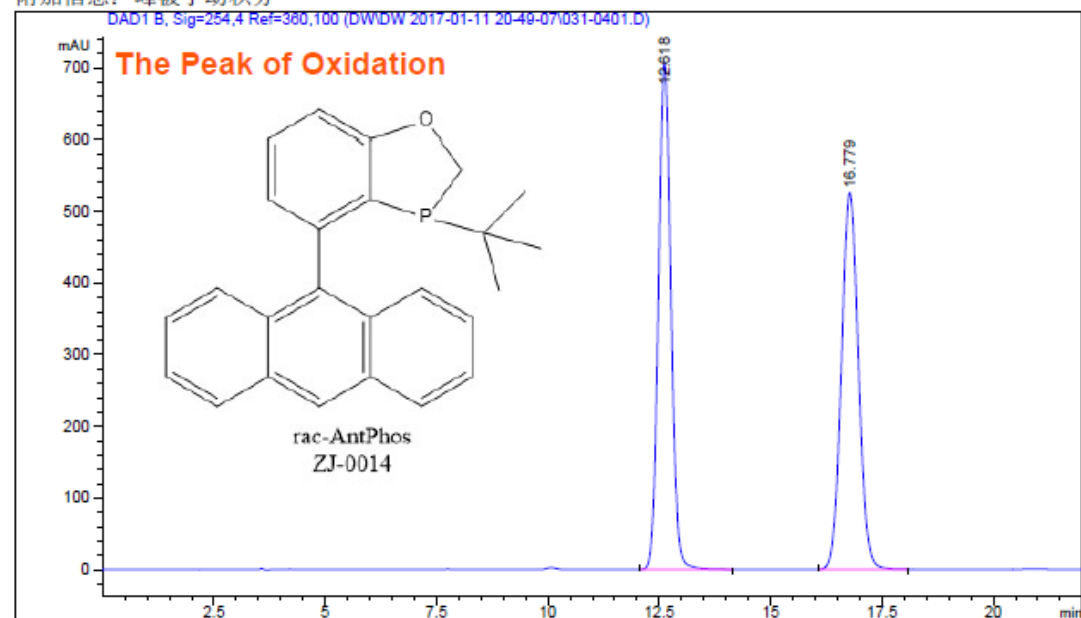


HPLC analytical result: the ee% of (*S*)-AntPhos was determined by its oxidation precursor (conditions: chiralpak AD-H, 25 °C, 1 mL/min, hexanes/*i*-PrOH = 90/10), and the result as follows:

操作者 : 系统
 仪器 : LC2
 进样日期 : 2017/1/11 22:02:29
 采集方法 : C:\CHEM32\2\DATA\DW\DW 2017-01-11 20-49-07\DW.M
 最后修改 : 2017/1/11 21:09:31 : 系统
 分析方法 : C:\CHEM32\1\METHODS\DW.M
 最后修改 : 2017/2/18 15:10:14 : 系统
 方法信息 : 此方法具有广泛适用性, 可在此基础上做适当更改以满足需要, 但在关闭时请勿保存,

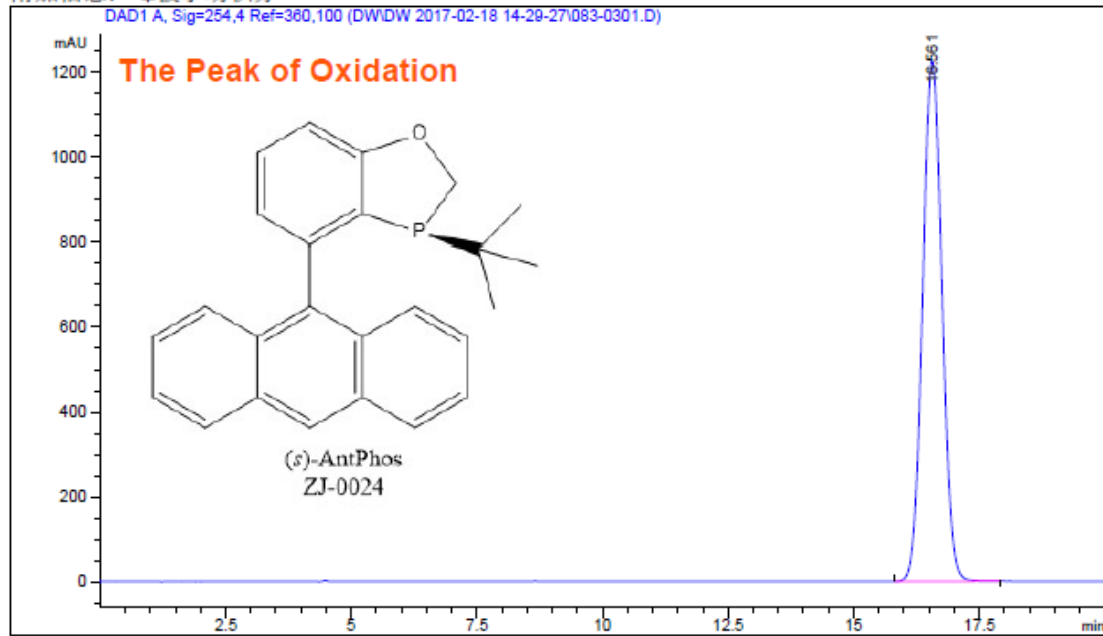
附加信息: 峰被手动积分



3	12.618	BB	0.3043	1.38453e4	707.41602	49.6997
4	16.779	BB	0.4137	1.39610e4	525.95367	50.1150

操作者 : 系统
 仪器 : LC2
 进样日期 : 2017/2/18 15:17:12
 采集方法 : C:\CHEM32\2\DATA\DW\DW 2017-02-18 14-29-27\DW.M
 最后修改 : 2017/2/18 14:29:28 : 系统
 分析方法 : C:\CHEM32\1\METHODS\DW.M
 最后修改 : 2017/2/18 15:14:33 : 系统
 (调用后修改)
 方法信息 : 此方法具有广泛适用性, 可在此基础上做适当更改以满足需要, 但在关闭时请勿保存

附加信息: 峰被手动积分



面积百分比报告

排序 : 信号
 乘积因子 : 1.0000
 稀释因子 : 1.0000
 内标中不使用乘积因子和稀释因子

信号 1: DAD1 A, Sig=254,4 Ref=360,100

峰 #	保留时间 [min]	类型	峰宽 [min]	峰面积 [mAU*s]	峰高 [mAU]	峰面积 %
1	16.561	BB	0.4209	3.29196e4	1227.55042	100.0000

总量 : 3.29196e4 1227.55042

*** 报告结束 ***